

# LEO 18 GT

## Technische Daten\*

Arbeitsbühne **TEUPEN<sup>®</sup> hyLIFT<sup>®</sup>**



**Leo 18 GT**

|   |                            |
|---|----------------------------|
| Arbeitshöhe:                                | ca.17,90 m                 |
| Plattformhöhe:                              | ca.15,90 m                 |
| Seitliche Reichweite:                       | ca.7,60 m                  |
| Korblast:                                   | max. 200 kg                |
| Drehbereich:                                | 355°                       |
| Abmessungen des Arbeitskorbes:              | 1,2 x 0,7 x 1,1 m          |
| Baulänge:                                   | min. 4710 mm               |
| Baulänge ohne Korb:                         | min. 3995 mm               |
| Baubreite ohne Korb:                        | min. 780 mm                |
| Bauhöhe:                                    | min. 1995 mm               |
| Zul. Gesamtgewicht:                         | ca.2330 kg                 |
| Abstützfläche:                              | 2,92 m x 3,92 m            |
| Flächenbelastung in Standardarbeitstellung: | ca. 2,21 kN/m <sup>2</sup> |
| Bodendruck im Fahrzustand:                  | ca. 5,52 N/cm <sup>2</sup> |
| Energieführungskette:                       | innenliegend               |
| Antrieb:                                    | Honda-Motor 13 PS          |
| Fahrgestell verstellbar:                    | 780-980 mm                 |
| Steigfähigkeit vorwärts:                    | ca. 36%                    |
| Steigfähigkeit rückwärts:                   | ca. 28%                    |
| Max. zul. Bodenunebenheit                   | 10%                        |
| Fahrwerke höhenverstellbar um:              | ca. 0.1 m                  |
| Kettenbreite:                               | ca. 0.20 m                 |
| Fahrgeschwindigkeit:                        | ca. 1,5 km / h             |
| Max. Aufstellneigung:                       | ± 1°                       |
| Max. Seitenkraft:                           | 400 N                      |
| Max. Windgeschwindigkeit:                   | 12,5 m/ sec (Windstärke6)  |

### **Mögliches Zubehör:**

Bodenabstandsteuerung mit 3 m Steuerkabel

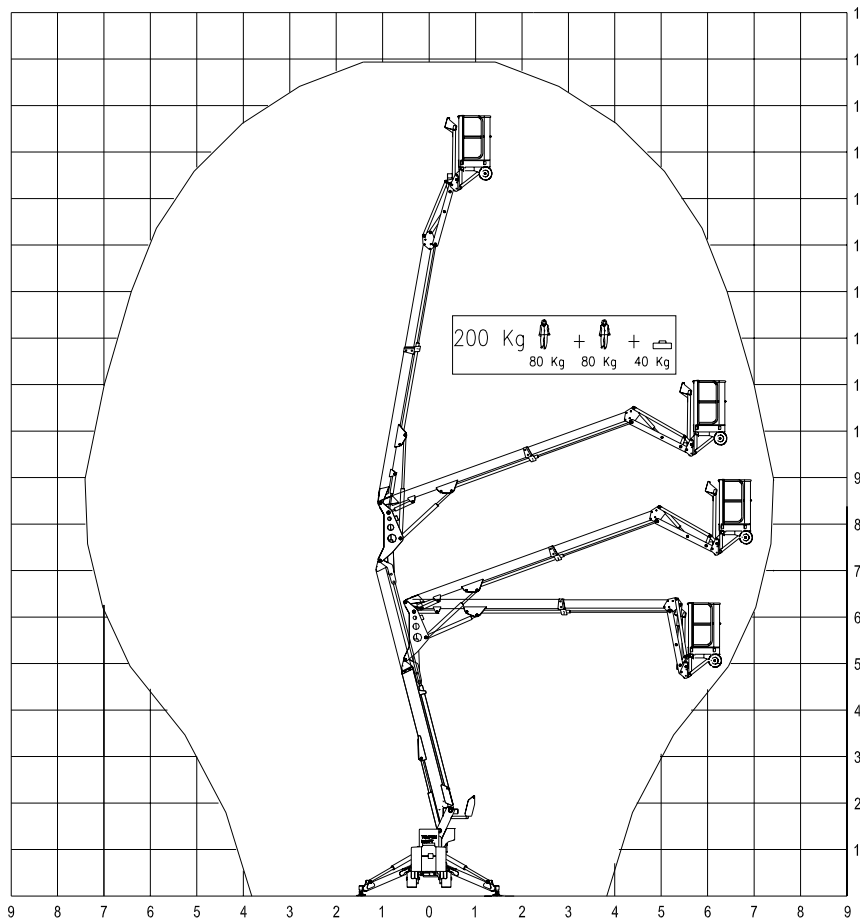
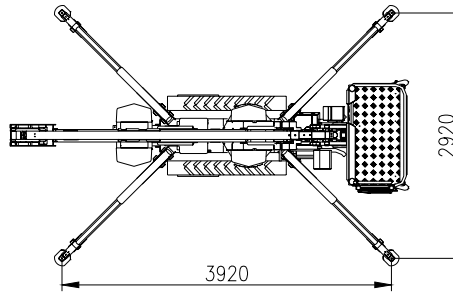
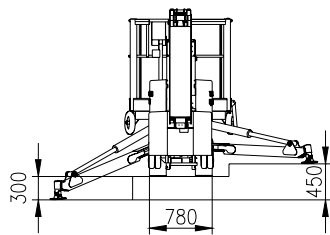
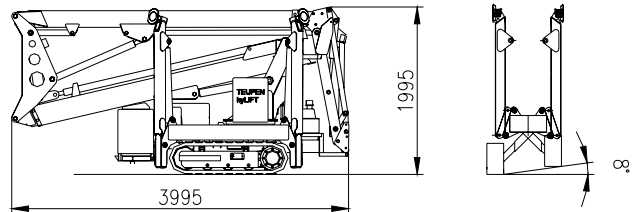
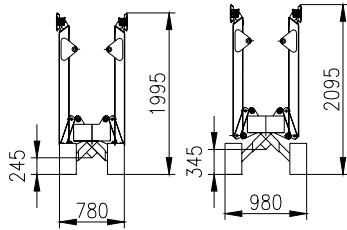
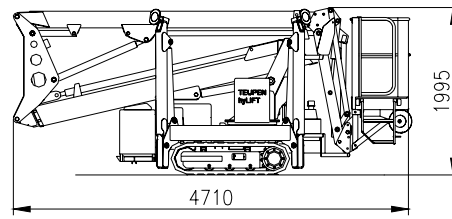
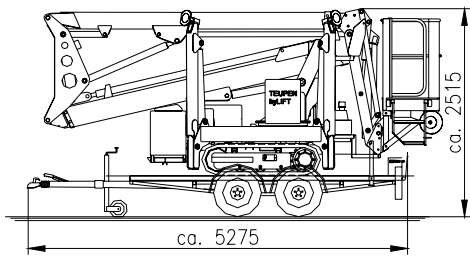
ZusatzAntrieb: 230 Wechselstrommotor  
Mehrgewicht:29 kg 2,2 KW

**AlternativAntrieb Kubota-Diesel**  
**Mehrgewicht: 32 kg Z-482 13,5 PS**

\*Technische Daten bei Standardausstattung

Technische Änderungen vorbehalten !

Stand: 30.05.2007.



## TEUPEN Maschinenbau GmbH

Hausanschrift: Marie-Curie-Strasse 13 - D 48599 Gronau – Telefon 02562 / 8161-0 – Telefax 02562 / 8161-888  
 Postanschrift: Postfach 1951 – D 48580 Gronau Internet: <http://www.teupen.de> – email: info@teupen.de